

Servicio ASP de **RDSistemas**

Definición, arquitectura y servicios

RDSistemas

Enero 2014
Versión 2.0

SERVICIO ASP OFRECIDO POR **RDSistemas**

RDSistemas pone a disposición de sus clientes la **INFRAESTRUCTURA, SERVICIOS** y el **SOPORTE TÉCNICO** necesario para poder explotar, en modo remoto, nuestras aplicaciones de la forma más rápida, segura y eficiente posible.

La modalidad ASP que ofrece **RDSistemas** se compone de:

- La arquitectura tecnológica necesaria para realizar el servicio en remoto tanto a nivel de software-base y hardware que se considere más adecuadas para los requerimientos y necesidades de cada cliente.
- Infraestructura para la replica de la Base de datos en el CPD de contingencias.
- Asesoramiento, consultoría y soporte técnico necesario.
- Auditoría tecnológica y servicios de contingencias.

INFRAESTRUCTURA TECNOLÓGICA 1/2

La infraestructura tecnológica está basada en los siguientes elementos:

1. SISTEMA GESTIÓN DE BASES DE DATOS, BASADO EN ORACLE para almacenar, modificar y extraer la información en una base de datos. Proporciona métodos para el mantenimiento de la integridad de la información y permite administrar el acceso de usuarios a los datos así como la recuperación de los mismos.

Los servidores basados en **ORACLE** están diseñados para ofrecer un alto rendimiento y una gestión simplificada con un alto grado de eficiencia.

2. SERVIDORES DE APLICACIONES DE EJECUCIÓN EN REMOTO A TRAVÉS DE CITRIX que permite virtualizar, centralizar y administrar las aplicaciones de **RDSistemas** en el centro de datos, y entregarla instantáneamente los usuarios. La versatilidad y usabilidad de **CITRIX** hacen de este sistema una alternativa real a la escalabilidad del volumen de producción de cualquier empresa. La propuesta de acceso de los usuarios a los entornos de **CITRIX** se realizará a través de **VPN**

3. ELEMENTOS VARIOS:

- Cabina de almacenamiento de los datos con posibilidad de replicación remota. El sistema de almacenamiento proporcionando un área de segura y proporciona un rápido acceso a los datos.
- Servidores para la ejecución **SEDA** para cubrir las necesidades de escalabilidad que puedan requerir nuestros clientes y así alcanzar el nivel de desempeño requerido por los mismos en los diferentes contextos de explotación de las aplicaciones contratadas.
- Comunicaciones tanto conexión simétrica para el acceso remoto como una línea de Conexión para Backups.
- Windows Server como sistema operativo para los servidores.
- Cabina y estructura de replicación en un sistema paralelo de contingencias.

4. VMWARE ESXi

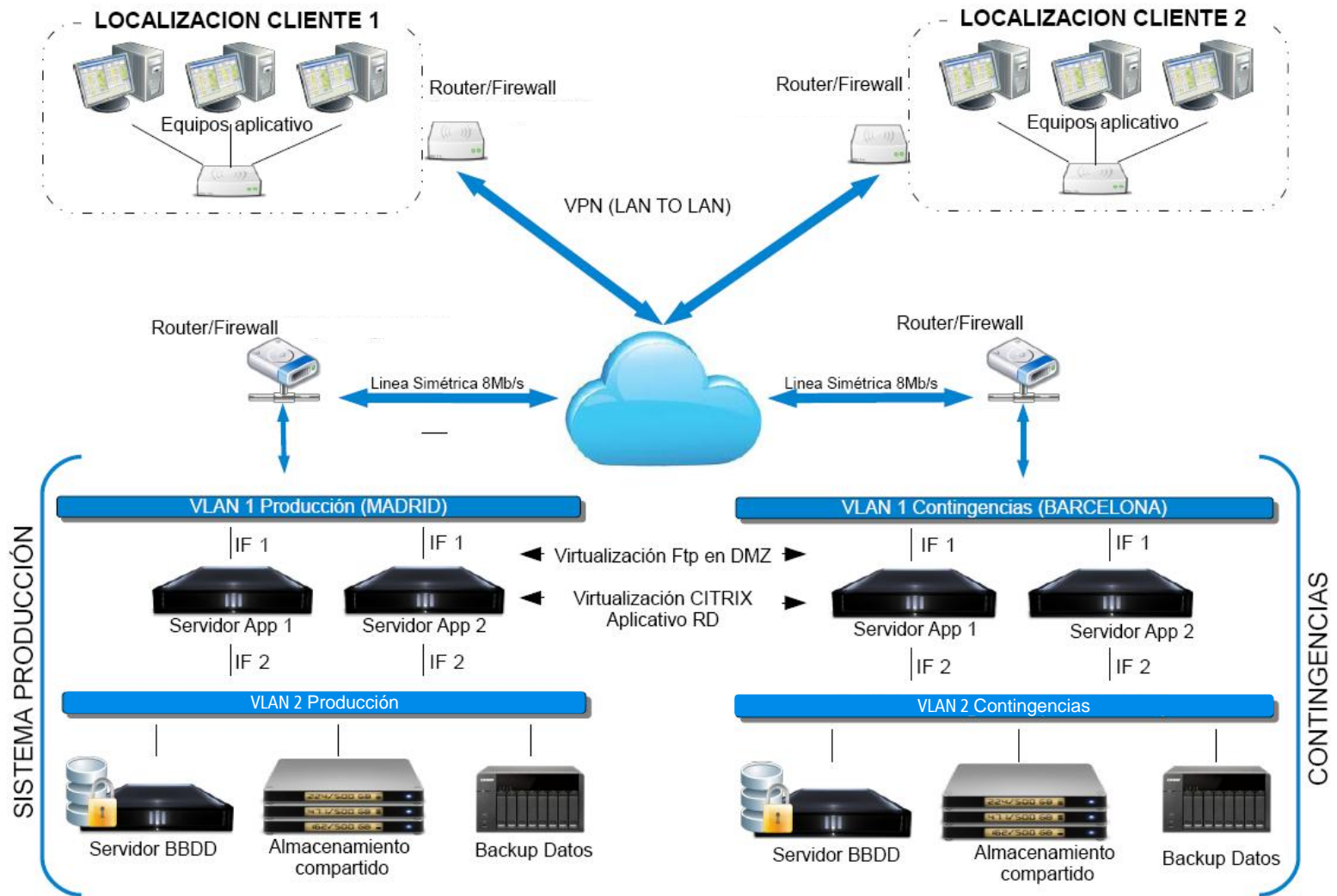
El software VMWARE ESXi en su versión 5.1. es instalado en todos los equipos. De esta forma nos permite realizar la gestión, administración y copias de seguridad de forma sencilla y flexible.

VMware ESX es un hipervisor del tipo bare metal o también llamado nativo. La gestión del sistema administrando de forma directa la CPU y la memoria del equipo para priorizar las instrucciones e interrupciones especiales.

El núcleo de VMWARE ofrece un interfaz al sistema alojado en la máquina virtual el cual simula una plataforma hardware adaptada a dicho sistema. Esto se lleva a cabo de tal manera que ninguna de los equipos virtualizados tiene penalización de rendimiento. Esto añadido al paquete VMTools proporcionado por VMWare hace que los entornos virtualizados funcionen de forma equiparable a un equipo físico.

Tanto los controladores mejorados que permiten un mayor aprovechamiento de la infraestructura física por parte del sistema alojado como las utilidades que ofrecen servicios como el control de la máquina virtual y sus recursos por parte del hipervisor de VMWare , la comunicación entre máquinas virtuales, los servicios de sincronización horaria y se arranque y parada personalizables

VISIÓN GENERAL INFRAESTRUCTURA



RDSistemas ofrece a sus clientes los siguientes servicios incluidos en la modalidad ASP:

- Acceso dedicado y securizado a través de Internet mediante VPN (LAN to LAN).
- Acceso a FTP seguro para transferencia de ficheros entre el sistema y el HOST o terceros.
- Soporte telefónico a los usuarios de las aplicaciones en Citrix objeto del servicio dentro del horario habitual servicios y que se atenderán dentro de las siguientes 24 horas a su reporte.
- Soporte de actualización de las aplicaciones y base de datos.
- Asesoría, consultoría y formación para los usuarios.
- Servicio de atención a las llamadas de comunicación de incidencias de infraestructura (caída de servidor, problemas de acceso a la BD, transferencias de información) o comunicaciones durante los días laborables, en horario laboral de RDSISTEMAS: horario de invierno de 8:30 h de la mañana a 18 horas de la tarde de Lunes a Jueves y de 9:00 h a 15:00 los Viernes. El horario de verano de 9:00 a 15:00 de Lunes a Viernes) con un tiempo estimado de respuesta de 30 minutos para incidencias bloqueantes a contar desde el momento de la atención a la llamada. Posibilidad de valorar cualquier otra petición del cliente en relación a la ampliación de este horario de atención y soporte.
- Servicio de activación de los servidores de contingencia en caso de que la incidencia afecte a los servidores principales.
- Servicio de replicación periódico en un sistema paralelo de contingencias en BARCELONA y custodia de la Base de datos.
- Servicio de restauración y verificación del backup de la Base de datos
- Servicio de continuidad del Servicio basados en una instalación replica de los sistemas de servidor y base de datos.

VENTAJAS SERVICIO OFRECIDO

VENTAJAS GENERALES DE LA MODALIDAD ASP

- Los costes de instalación y mantenimiento se reducen ostensiblemente, eliminando la duplicidad de procesos y sistemas informáticos entre las oficinas externas y la empresa matriz.
- Disposición de personal profesional cualificado para instalar, configurar y mantener la infraestructura necesaria.
- **RDSistemas** propone todas las soluciones necesarias para el despliegue y explotación de sus aplicaciones corporativas en modo ASP.
- Distribuyen y dirigen aplicaciones y servicios informáticos desde centros de datos remotos que llegan a través de una red privada VPN (LAN to LAN)
- Permite al cliente la disponibilidad de sus aplicaciones de manera rápida, sin importar el usuario o el sitio en el que se encuentre y siempre con unos excelentes rendimientos.
- Ofrece una protección reforzada para los datos sensibles.
- Gracias a la tecnología CITRIX, nuestros clientes podrán mejorar la centralización de las aplicaciones en el centro de datos .
- Mecanismos para contrarrestar las caídas de red a través de sistema S.A.I y un generador con autonomía de 6 días.

CONEXIÓN VPN

La principal ventaja de usar una conexión VPN es que nos permite disfrutar de una conexión a red con todas las características de la red privada a la que queremos acceder.

El cliente VPN adquiere totalmente la condición de miembro de esa red, con lo cual se le aplican todas las directrices de seguridad y los permisos de un ordenador en esa red privada. Así se puede acceder a la información publicada para aquella red privada: bases de datos, documentos internos, etc. a través de un acceso público. En ese momento, todas las conexiones de acceso a Internet desde el ordenador cliente VPN de llevarán a cabo con los recursos y las conexiones que tenga la red privada.

RDSistemas ofrece:

Confidencialidad de los datos, en el caso que fuesen interceptados durante la transmisión, no pueden ser decodificados. De este modo, la información no debe poder ser interpretada por nadie más que los destinatarios de la misma.

Integridad de los datos, además de no ser interpretados, los datos no deben ser modificados o alterados durante la transmisión.

La Autenticación y Autorización de que los datos están siendo transmitidos o recibidos desde dispositivos remotos autorizados y no desde un equipo cualquiera haciéndose pasar por él. Además, administra los distintos niveles de accesos y derechos de cada uno de los usuarios que utilizan la VPN

La seguridad es esencial para el éxito de una aplicación en modo ASP. El contar con sistemas y procedimientos de seguridad hace más atractiva la oferta que propone **RDSistemas** .

Las medidas que se ofrecen proporcionan un alto grado de seguridad en cuanto a medidas de gestión como a medidas técnicas. Entre las medidas técnicas encontramos copias de respaldo y replicación de datos, control de accesos, sistemas de encriptación para la transmisión de datos y la utilización del hardware necesario para soportar el nivel de servicio pactado.

RDSistemas ofrece las medidas necesarias para contrarrestar las posibles caídas de red a través de sistema S.A.I y un generador.

Este sistema provee protección contra sobrecarga y pueden gestionar asimismo la regulación de la tensión.

Esta unidad hace transparente a las interrupciones de fracciones de segundo que inevitablemente detiene a los sistemas y le permite seguir trabajando el tiempo necesario hasta el momento que actúa nuestro grupo electrógeno de 45 KVA con autonomía de **6 días**.

Plan de Contingencias:

Esta medida de seguridad se acompaña con un sistema de backup. **RDSistemas** pone a disposición del cliente, un sistema completo de almacenamiento de contingencias donde se replica el contenido con el fin de solventar aquellas incidencias que produzcan un borrado o corrupción de la Base de Datos. Nuestro sistema replicará de forma desasistida la información contenida en el sistema de almacenamiento del CPD de producción de **Madrid** al CPD de contingencia de **Barcelona**.

CONSIDERACIONES

El presente documento muestra los aspectos generales del servicio ofrecido por RD Sistemas para el despliegue de sus aplicaciones en un entorno remoto de alta disponibilidad.

Las recomendaciones y dimensionado de los equipos están basados en estimaciones aproximadas sobre el volumen de gestión, que finalmente deberá ajustarse de acuerdo a la volumetría proporcionada por el cliente en función a sus necesidades actuales y sus expectativas en un horizonte temporal determinado.

Las marcas y modelos referenciados en este documento, lo son como a muestra de equipos que reúnen las características idóneas para el despliegue, pudiendo ser sustituidos por marcas y modelos de iguales características que los indicados y que puedan ser de la total confianza del cliente.

Esperamos sus comentarios y en caso de ser de su interés, póngase, por favor, en contacto con nosotros

MADRID

C/ Margarita Salas, 34
Parque Científico Leganés Tecnológico
28918 Leganés (Madrid)
Telef.: 914 810 475

BARCELONA

C/ Valencia, 560 4º 1ª
08026 Barcelona
Telef.: 902 113 715